

Инструкция по настройке и подключению кассового аппарата "Титан-А", "Титан-А wi-fi", "Титан-ПЛЮС" для "Розница для Беларуси", редакция 2.2.

Требования к подключению:

1. Конфигурация «Розница для Беларуси», редакция 2.2».
2. Версия конфигурации не ниже - 2.2.15.3
3. Режим совместимости для конфигурации не ниже 8.3.10

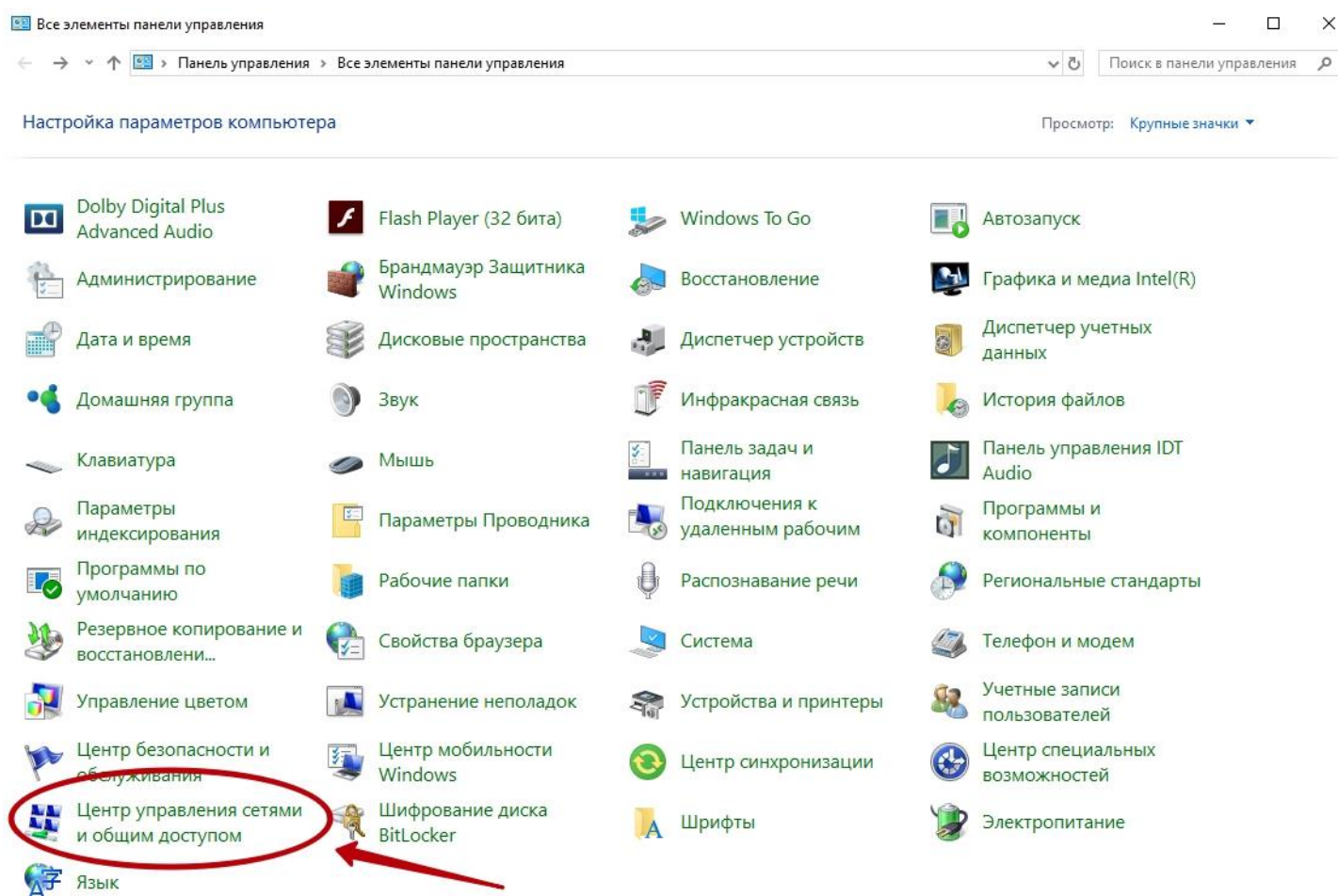
Порядок подключения и настройки

1. Подключение оборудования на компьютере.

1.1. Включить кассу нажатием на клавишу «X» и подключить ее по USB кабелю А-В. После подключения включить в кассовом аппарате режим терминала (клавиша «4», затем клавиши «Опл»). На дисплее отобразится – XXXXXXXXXXXXXXXXXXXX.

1.2. Удалить из кассы все предустановленные товары. Для этого необходимо:

- открыть в панели управления Windows пункт «Центр управление сетями и общим доступом» (для Win7, 8 и 10) и зайти в него.



В списке активных сетей, спустя несколько секунд после подключения, должно отобразиться новое устройство.

Просмотр основных сведений о сети и настройка подключений

Просмотр активных сетей

Keenetic-9217 Общедоступная сеть	Тип доступа: Интернет Подключения: Беспроводная сеть (Keenetic-9217)
Идентификация...	Тип доступа: Без доступа к сети Подключения: Ethernet 2

Изменение сетевых параметров



Создание и настройка нового подключения или сети

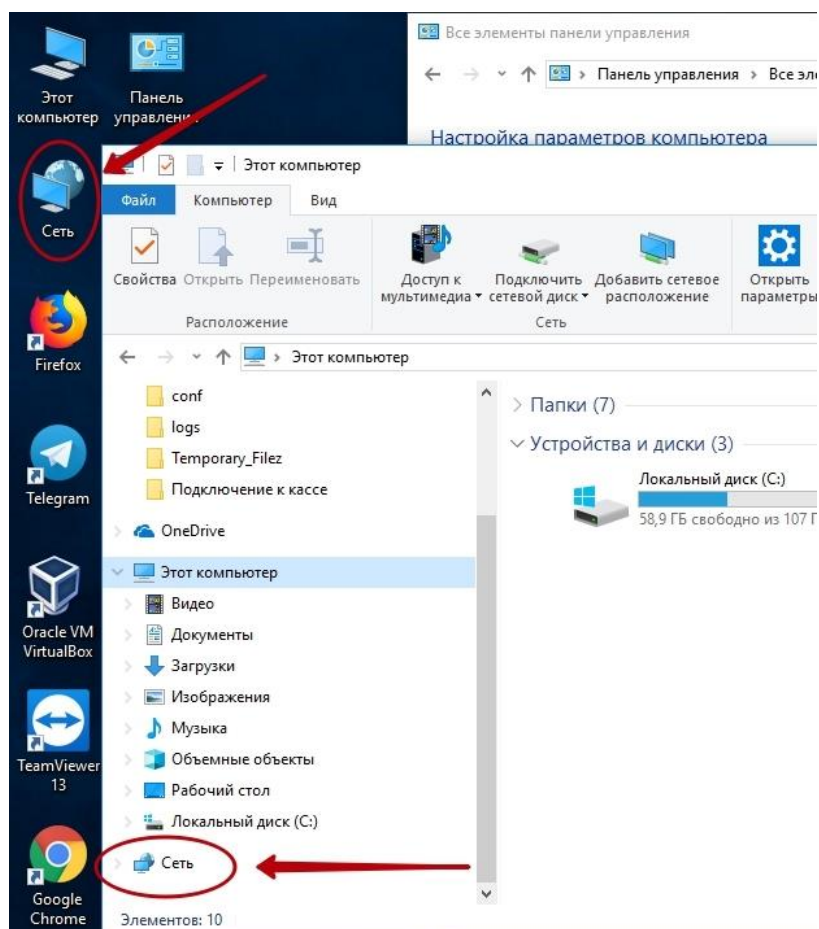
Настройка широкополосного, коммутируемого или VPN-подключения либо настройка маршрутизатора или точки доступа.



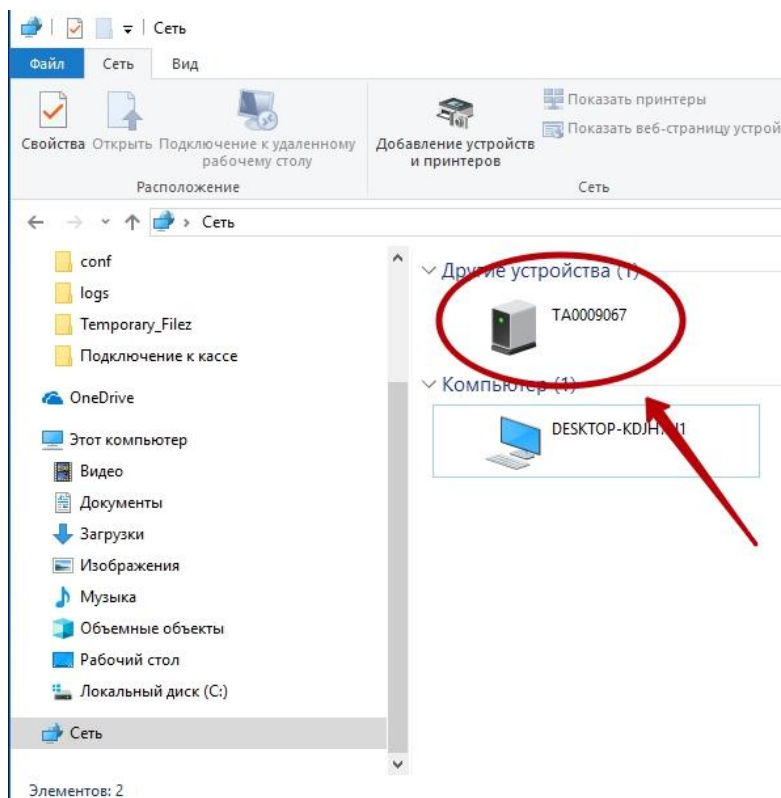
Устранение неполадок

Диагностика и исправление проблем с сетью или получение сведений об устранении неполадок.

После определения устройства необходимо перейти в «Сетевое окружение». Это можно сделать из меню «Мой компьютер» или (при его наличии) через ярлык «Сеть» на рабочем столе.



Тут необходимо найти новое устройство, которое было подключено по сети к вашему компьютеру. Его имя будет совпадать с серийным номером кассы.

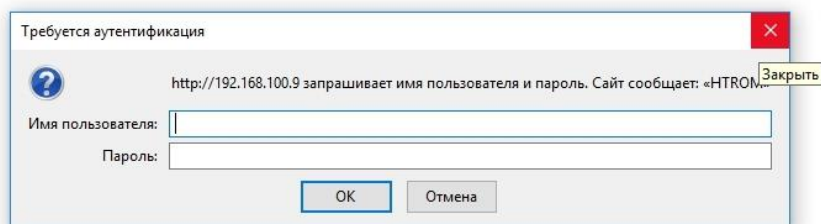


Двойной щелчок мыши по найденному устройству откроет параметры подключенного устройства в браузере. Запишите IP адрес вашего кассового аппарата из адресной строки браузера. Например, 192.168.100.9.

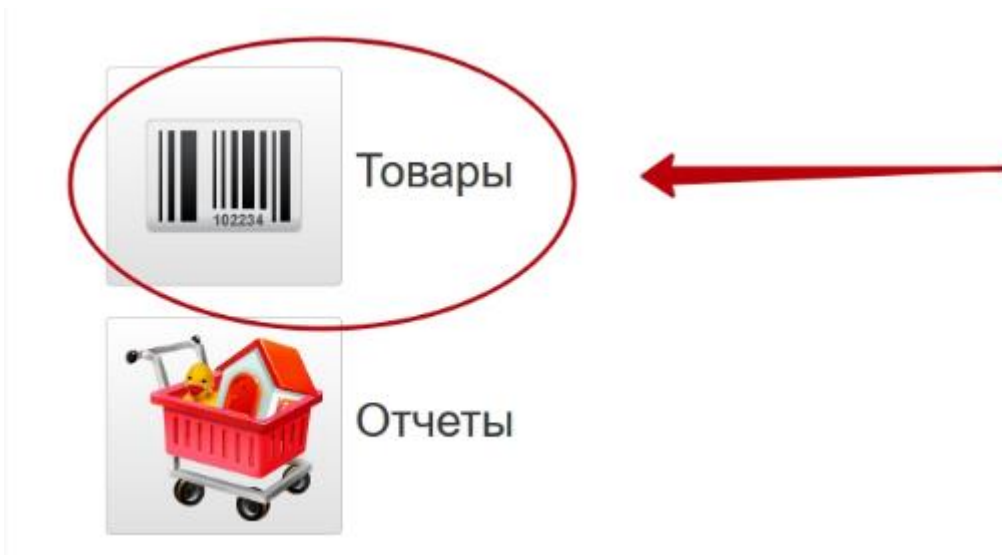
Для доступа к параметрам кассы необходимо ввести логин и пароль:

Имя пользователя: **service**

Пароль: **751426**



После входа перейти в раздел «Товары».



Если список товаров не пуст, то удалить все элементы.

2. Установка расширения конфигурации 1С.

2.1. Включить «Все функции»: меню/сервис/параметры/отобразить команду «Все функции».

2.2. Добавить расширение: меню/все функции/стандартные/управление расширениями конфигурации. В открывшемся окне нажать кнопку «Добавить», выбрать файл расширения и нажать «Открыть». В добавившейся строке расширения убрать все галочки кроме «Активно».

Расширение	Версия	Назначение	Активно	Безопасный режим, имя профиля	Защита от опасных действий	Используется в распределенной ИБ	Область действия
КМТ Титан-А	1.0	Адаптация	<input checked="" type="checkbox"/>	<input type="checkbox"/>	<input type="checkbox"/>	<input type="checkbox"/>	Разделение данных

2.3. Перейти в справочники/драйверы оборудования. В списке драйверов должен автоматически создаваться и находится элемент «Титан-А».

3. Подключение и настройка драйвера оборудования в конфигурации 1С.

3.1. Переход в подсистему управления подключаемым оборудованием: перейти в Администрирование/Подключаемое оборудование/подключаемое оборудование (в том случае если последнее меню не доступно, то установить флаг «Использовать подключаемое оборудование»).

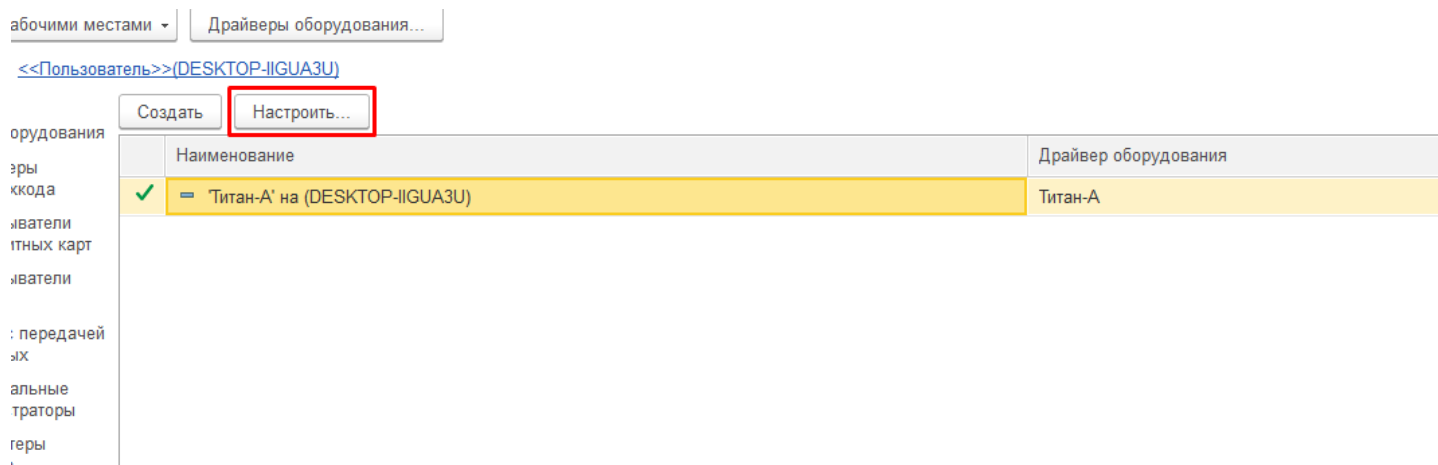


3.2. Добавление драйвера оборудования: выбрать в списке «Фискальные регистраторы» и нажать кнопку «Создать». В открывшемся диалоговом окне заполнить:

- драйвер оборудования – Титан-А;
- организация – организацию;
- рабочее место – создать и выбрать локальное рабочее место, к которому подключено оборудование;
- наименование – при необходимости наименование можно изменить;
- серийный номер – при необходимости указать серийный номер оборудования.

После заполнения полей нажать кнопку «Записать и закрыть».

3.3. Для вызова формы настроек драйвера оборудования необходимо выбрать строку с добавленным устройством из списка оборудования и нажать кнопку «Настроить».





В открывшейся форме необходимо указать IP адрес вашей кассы. Пароль и пользователь должны заполниться автоматически значениями заводских настроек кассы. В поле «Номер секции» вы можете выбрать номер секции чека для вывода информации о наличной оплате.

Для проверки настроек подключения драйвера оборудования необходимо нажать кнопку «Тест подключения». В случае успешного соединения будет выведено соответствующее сообщение, значок кнопки изменит цвет на зеленый.

Титан-А' на (DESKTOP-IIGUA3U) - Тест подключен... (1С:Предприятие) X

'Титан-А' на (DESKTOP-IIGUA3U)

Записать и закрыть  Тест подключения ?

 ТитанА

Параметры подключения

IP кассы:

Пароль: Пользователь:

Номер секции: